



**«I RIFIUTI COME
RISORSA:**

21.11.2023

CONAI: CHI È E COSA FA

PRIMO SISTEMA EPR IN ITALIA DEDICATO AGLI IMBALLAGGI

CONAI – **Consorzio Nazionale Imballaggi** – è costituito da più di **690 mila imprese** produttrici e utilizzatrici di imballaggio. Consorzio **non profit** istituito per legge per realizzare il **principio di responsabilità estesa (EPR)** dei produttori/utilizzatori di imballaggio. È la legge ad assegnare importanti **compiti** a CONAI.



Assicurare il **raggiungimento degli obiettivi** di recupero e riciclo dei rifiuti di imballaggio previsti dalla legge, vigilando sulla cooperazione tra i Consorzi e gli altri operatori economici.



Ridurre il conferimento in discarica dei rifiuti di imballaggio, promuovendone forme di recupero.



Operare secondo il principio di **sussidiarietà**, sostituendosi ai gestori dei servizi di RD in caso di inadeguatezza dei sistemi di RD attivati dalle pubbliche amministrazioni, per il **raggiungimento degli obiettivi di recupero e riciclo**.



Organizzare **campagne di informazione, formazione e sensibilizzazione** rivolte agli utenti degli imballaggi e in particolare ai consumatori.



Incentivare il riciclo e il recupero di materia prima seconda, promuovendo il mercato dell'impiego di tali materiali.



Promuovere e **coordinare** l'attività di **raccolta differenziata (RD)** dei rifiuti di imballaggio secondo criteri di **efficienza, efficacia ed economicità**.



Acquisire i dati relativi ai flussi di imballaggio in entrata e in uscita dal territorio nazionale e i dati degli operatori economici coinvolti e fornire dati e informazioni richieste dal MASE.



Stipulare un accordo di programma quadro su base nazionale con l'**ANCI**, con l'Unione delle Province Italiane (UPI) o con le **autorità d'ambito**, al fine di garantire l'attuazione del principio di corresponsabilità gestionale tra produttori, utilizzatori e pubbliche amministrazioni (facoltà).



Assicurare il **rispetto** del principio **“chi inquina paga”** verso produttori e utilizzatori, attraverso la determinazione del Contributo ambientale.



Promuovere la prevenzione dell'impatto ambientale degli imballaggi e dei rifiuti di imballaggio, attraverso **studi e ricerche** per la produzione di **imballaggi ecocompatibili, riutilizzabili, riciclabili**.

I sistemi EPR di gestione dei rifiuti di imballaggio: Consorzi di Filiera CONAI e i Sistemi Autonomi



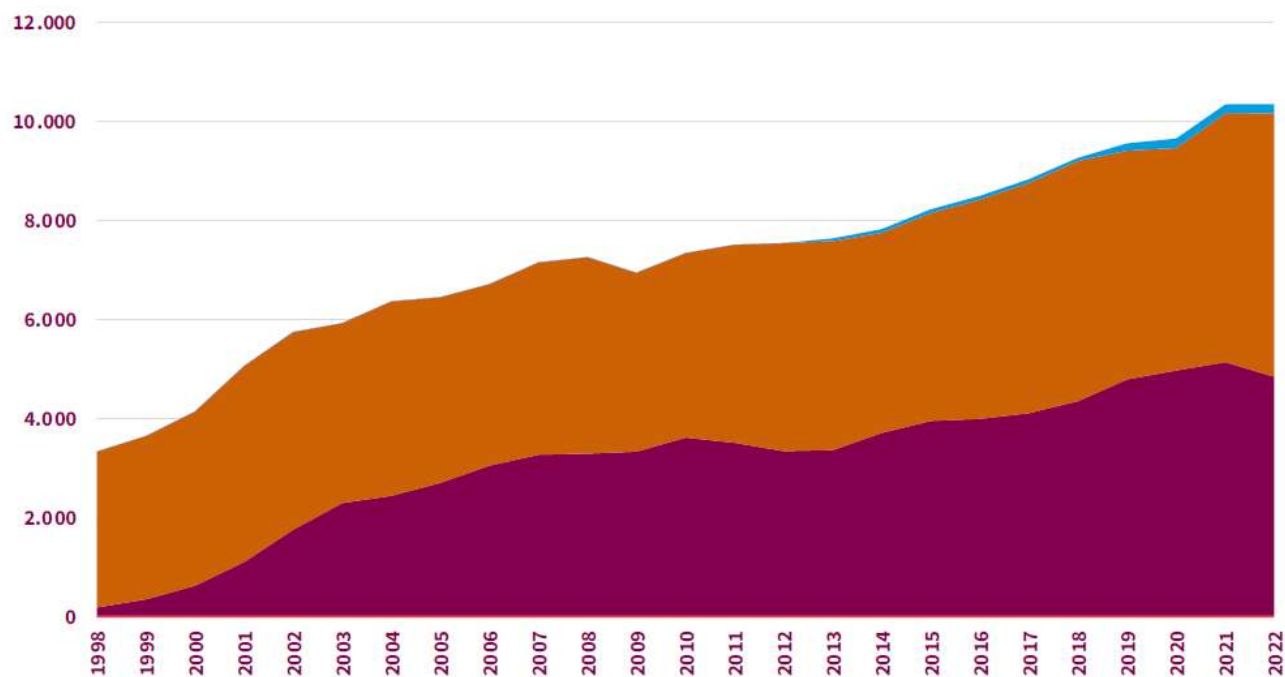
CONAI indirizza l'attività dei **7 Consorzi di Filiera**, privati e non profit, che operano per il ritiro e l'avvio a riciclo/recupero dei rifiuti di imballaggio, nei diversi materiali, sull'**intero territorio nazionale** e in **sussidiarietà al mercato**.



Esistono, ad oggi, **3 Consorzi Autonomi** per la valorizzazione a riciclo di **specifiche tipologie di imballaggi in plastica**. ed un nuovo Consorzio Autonomo multimateriale Erion Packaging attivo dal 2023.

Il Sistema CONAI-CONSORZI interviene in modo SUSSIDIARIO al MERCATO dove non c'è convenienza a farlo, e garantendo la libera concorrenza sul mercato delle materie prime seconde (MPS).

AVVIO A RICICLO PER GESTIONE DEI RIFIUTI DI IMBALLAGGIO



Cala il riciclo gestito dal sistema consortile per i materiali legno, plastica e vetro per effetto dell'andamento positivo del mercato.



2%
SISTEMI AUTONOMI
(CONIP-CORIPET-PARI)



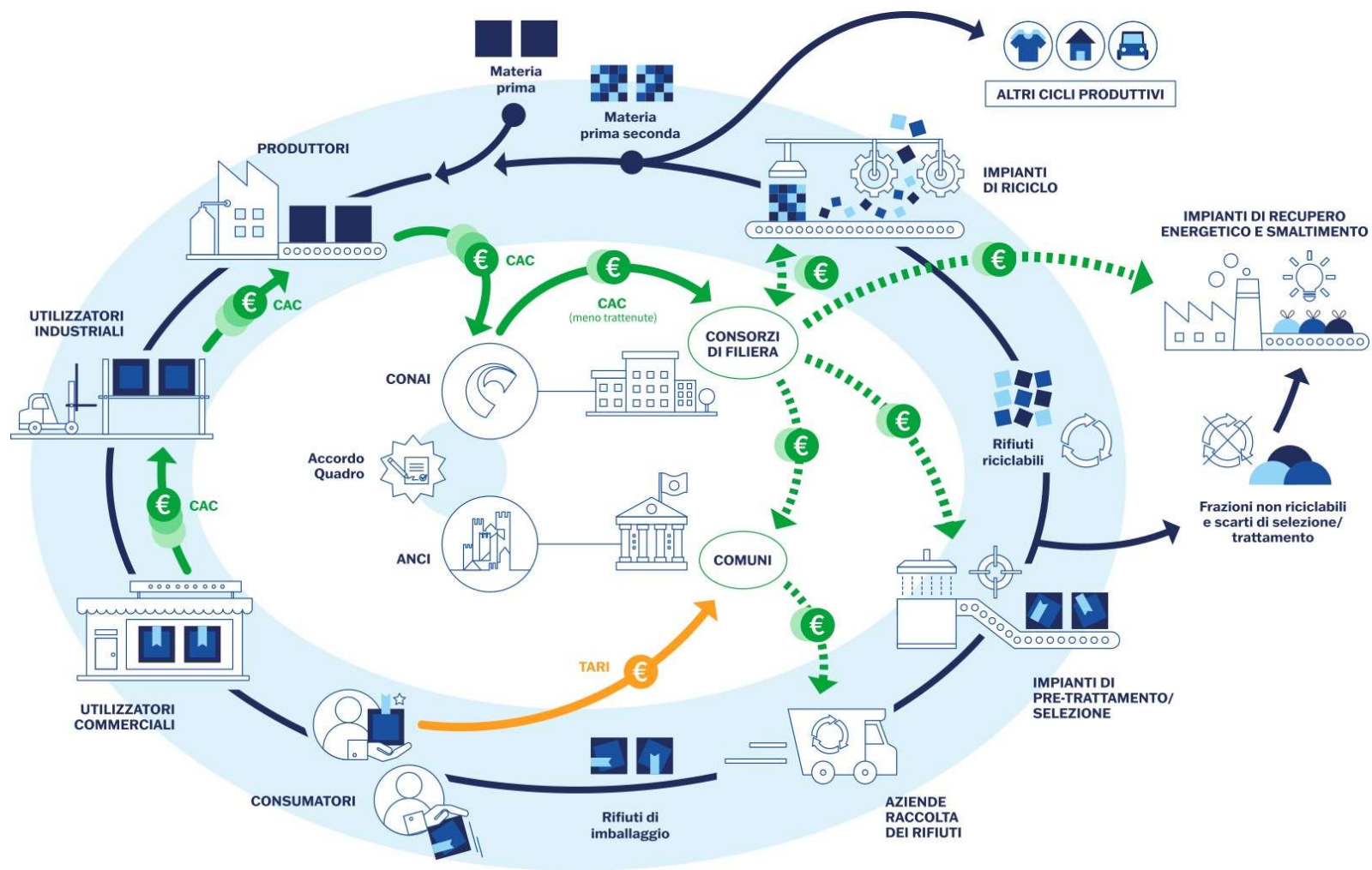
51%
OPERATORI INDIPENDENTI
+3 punti % rispetto al 2021



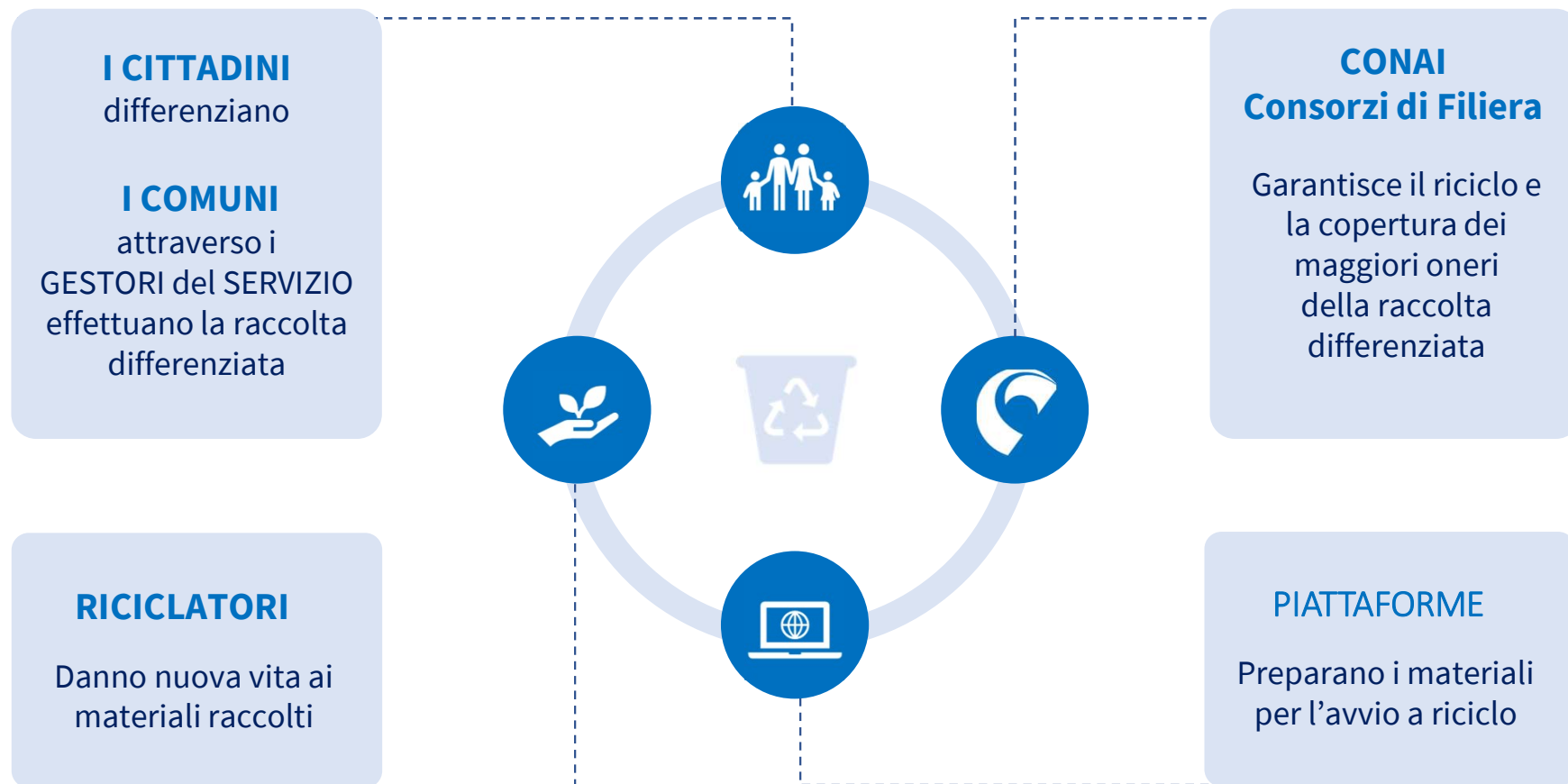
47%
CONSORZI DI FILIERA
-3 punti % rispetto al 2021

Il sistema nazionale di gestione dei rifiuti di imballaggio

Il modello garantisce l'avvio a riciclo dei rifiuti di imballaggio urbani che altrimenti andrebbero a smaltimento



Gli attori coinvolti nella gestione dei rifiuti di imballaggio



I Comuni raccolgono Il sistema copre i maggiori oneri e garantisce l'avvio a riciclo



COMUNI

Effettuare la raccolta differenziata

ACCORDO QUADRO NAZIONALE ANCI CONAI

Sottoscrivere le convenzioni con i
Consorzi di Filiera

Organizzare la raccolta differenziata
degli imballaggi oggetto di convenzione e
conferire i materiali ai Consorzi

OBBLIGHI

STRUMENTO

POSSIBILITA'

IMPEGNI



CONAI Consorzi di Filiera

Garantire la copertura dei maggiori
oneri della raccolta differenziata

ACCORDO QUADRO NAZIONALE ANCI CONAI

Garantire il ritiro e l'avvio a riciclo dei materiali e
riconoscere i corrispettivi per i maggiori oneri

I PRINCIPI dell'Accordo Quadro ANCI CONAI

GARANZIA DI VOLUMI E DESTINAZIONE

- Ritiro del materiale
- Garanzia di effettivo avvio a riciclo e/o recupero

GARANZIA DI VALORE

- Corrispettivi certi per la copertura dei maggiori oneri della raccolta differenziata
- Meccanismo di revisione annuale con parametri prefissati



GARANZIA NEL TEMPO

- Durata dell'accordo quinquennale, con la conseguente possibilità di affrontare investimenti finanziari

GESTIONE CONDIVISA (ANCI)

- Efficacia sul territorio
- Meccanismo di delega per facilitare i rapporti con il convenzionato e l'accorpamento dei Comuni

L'Accordo Quadro ha saputo evolversi nel tempo



Convenzioni:
corrispettivi per
la raccolta



sostegno alla
comunicazione
locale (CdF)



Perseguimento
della qualità
delle raccolte



Sussidiarietà al
mercato



Garanzia di ritiro
«universale»

AQ 2020 – 2024



Comunicazione
locale (Bando
Anci Conai)



Formazione



Gestione
“multimateriale”



Sostegno aree
“in ritardo”



Banca dati
ANCI CONAI e
Osservatorio

L'Accordo Quadro ha saputo evolversi nel tempo



Convenzioni:
corrispettivi per
la raccolta



sostegno alla
comunicazione
locale (CdF)



Perseguimento
della qualità
delle raccolte



Sussidiarietà al
mercato



Garanzia di ritiro
«universale»

AQ 2020 – 2024



Comunicazione
locale (Bando
Anci Conai)



Formazione



Gestione
“multimateriale”



Sostegno aree
“in ritardo”



Banca dati
ANCI CONAI e
Osservatorio

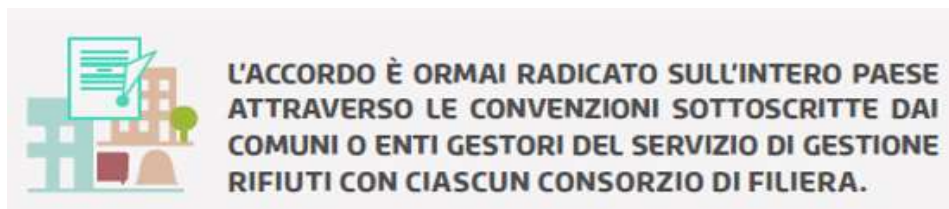
L'Accordo Quadro mantiene l'orientamento dei corrispettivi verso il miglioramento della qualità della raccolta

Accordo Quadro 2020 – 2024 - Corrispettivi anno 2023

Materiale	Min (€/ton)	Max (€/ton)
Acciaio	66,33	148,18
Alluminio	145,94	453,27
Carta	19,93	132,85
«Bio» Plastiche	69,40	139,89
Plastica	90,64	446,46
Vetro	3,50	78,38

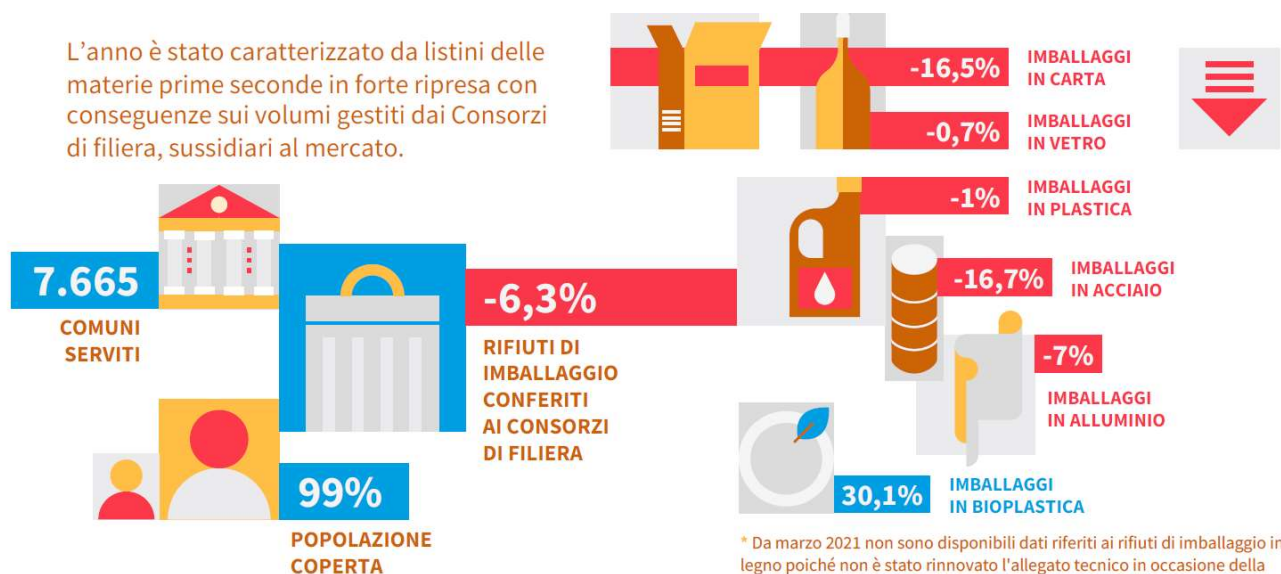
L'Accordo Quadro è oggi radicato sull'intero Paese...

DIFFUSIONE DELL'ACCORDO QUADRO ANCI-CONAI NEL 2022



Anche nel corso del 2022 è stato applicato l'Accordo Quadro ANCI-CONAI, che ha confermato la struttura e il funzionamento secondo cui i Comuni che raccolgono i rifiuti di imballaggio di acciaio, alluminio, carta, plastica, bioplastica e vetro in forma differenziata possono, direttamente o tramite un soggetto terzo da essi delegato, sottoscrivere le convenzioni ANCI-CONAI con i singoli Consorzi di Filiera e conferire loro i rifiuti di imballaggio raccolti.

I Consorzi li ritirano e li avviano a riciclo, riconoscendo ai Comuni corrispettivi predefiniti per i maggiori oneri sostenuti per la raccolta differenziata.



* Da marzo 2021 non sono disponibili dati riferiti ai rifiuti di imballaggio in legno poiché non è stato rinnovato l'allegato tecnico in occasione della sottoscrizione del vigente Accordo Quadro.

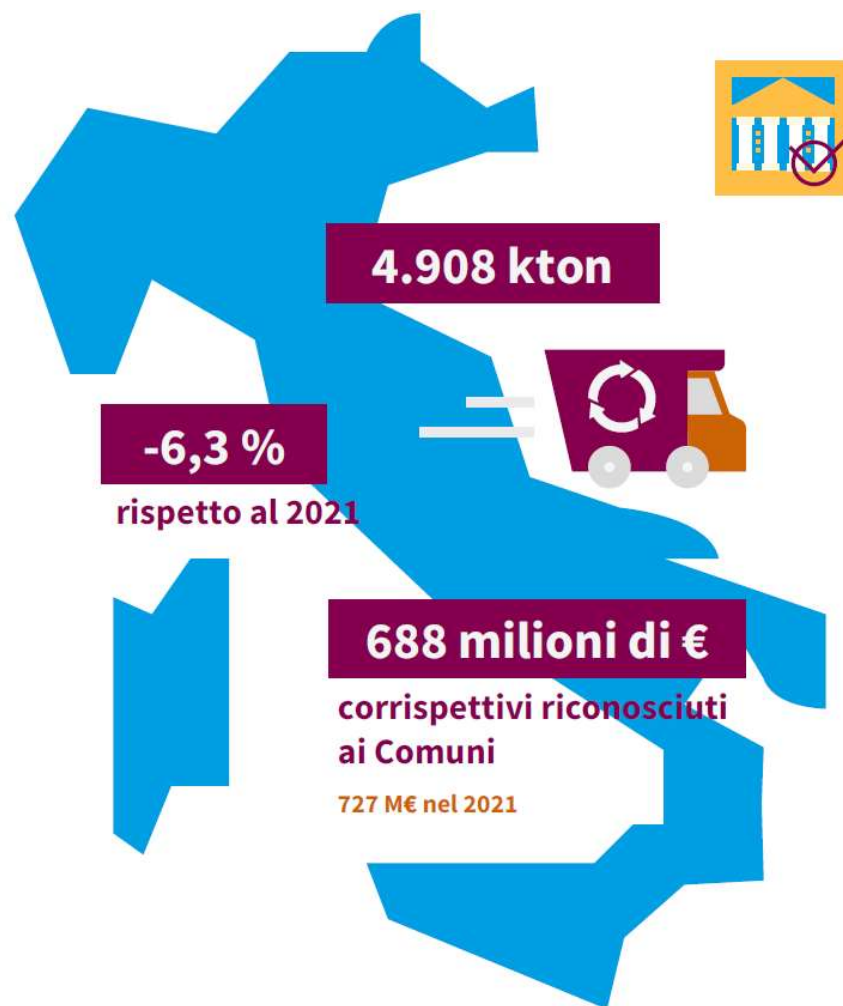
...con risultati che testimoniano l'impegno di tutti nella raccolta differenziata

CONFERIMENTI IN CONVENZIONE

ITALIA 7.665 comuni serviti
99% popolazione coperta

CONFERIMENTI ANCI-CONAI	CONSUNTIVO 2022		DELTA vs 2021
Materiale	Kton	Kg/ab	%
Acciaio	131	2,6	-16,7
Alluminio	16,5	0,354	-7
Carta	1.307	23,8	-16,5
Legno	n.a.	n.a.	n.a.
Plastica	1.292	22,13	-1
Bioplastica	42,9	1,13	30,1
Vetro	2.118	37,06	-0,7
TOTALE	4.908		-6,3

FONTE: Consorzi di filiera.



L'Accordo Quadro ANCI CONAI non è solo convenzioni con i Consorzi di filiera

FORME DI SOSTEGNO
PER LA COMUNICAZIONE
LOCALE



Il **Bando ANCI CONAI**, sostiene la comunicazione locale che si aggiunge al 35% almeno dei budget di comunicazione dei singoli Consorzi di filiera.

1,5 mln di euro/anno

SVILUPPO DELLA
RACCOLTA NELLE AREE
IN RITARDO



Impegno a favore dei **progetti territoriali** per lo sviluppo dei servizi di raccolta dei rifiuti di imballaggio

2 mln di euro/anno

PROGRAMMI DI
FORMAZIONE



Webinar su allegati tecnici, seminari su tutto il territorio per la **formazione di tecnici e amministratori** locali su tematiche relative alla gestione dei rifiuti urbani.

BANCA DATI
ANCI CONAI E
STRUTTURA TECNICA



L'Accordo prevede il finanziamento di CONAI della **Banca Dati ANCI CONAI** che mette a disposizione di tutti i dati delle raccolte e della **Struttura Tecnica ANCI** a sostegno dei Comuni

Il Bando ANCI – CONAI per la comunicazione locale

Obiettivo: promuovere l'informazione locale sulla raccolta differenziata dei rifiuti di imballaggio

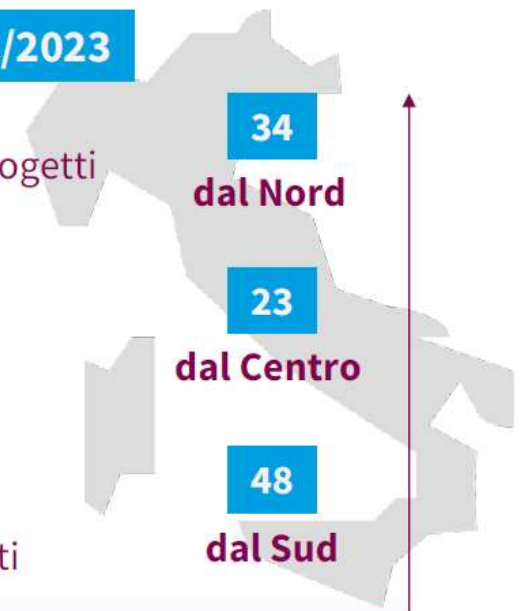
Edizione 2021/2022

- **Oltre 1.200.000 euro** di finanziamenti allocati
- **44 progetti** co-finanziati
- **Oltre 7,5 milioni di abitanti** coinvolti
- **59 progetti** presentati



Lancio edizione 2022/2023

- In corso l'analisi dei progetti presentati
- **105 progetti** presentati



L'Emilia-Romagna ha conferito al Consorzio oltre 350 kton nel 2022

Consorzio	Numero Convenzioni	Abitanti coperti	% Abitanti Coperti	Comuni Serviti	% Comuni Serviti	Tonnellate imballaggi	Corrispettivi (€)
Ricrea	15	4.424.555	100,00%	322	98,17%	14.897	1.378.163
Cial	8	2.566.071	57,90%	177	53,96%	1.111	744.357
Biorepack	17	4.398.240	99,24%	312	95,12%	4.190	964.770
Comieco	16	4.321.914	97,52%	311	94,82%	68.641	8.882.077
Corepla	9	4.431.816	100,00%	328	100,00%	86.087	29.608.269
Coreve	12	4.364.476	98,48%	316	96,34%	184.874	10.118.259
Totale						359.800	51.695.895

Province a confronto

Province	Ricrea		Cial		Biorepack		Comieco		Corepla		Coreve	
	t	Kg/ab	t	Kg/ab	t	Kg/ab	t	Kg/ab	t	Kg/ab	t	Kg/ab
Bologna	2.256	2,2	111	0,1	968	1,0	16.214	16,0	16.936	16,7	39.849	40,0
Ferrara	2.166	6,3	16	0,1	321	1,0	5.571	16,3	6.874	20,2	14.979	44,3
Forlì Cesena	1.935	4,9	84	0,5	373	1,0	3.719	9,5	10.272	26,2	15.767	40,3
Modena	1.058	1,5	518	2,5	670	1,0	10.824	15,4	14.582	20,7	28.268	40,2
Piacenza	1.314	4,6	68	0,3	270	1,0	9.797	34,5	2.895	10,2	11.460	40,4
Parma	1.130	2,5	149	0,5	416	1,0	14.017	34,2	8.292	18,4	19.379	47,7
Ravenna	1.113	2,9	--	--	368	1,0	3.179	8,2	7.111	18,4	17.175	44,5
Reggio Emilia	2.456	4,7	166	0,3	499	1,0	3.026	6,7	13.024	24,8	20.820	39,6
Rimini	1.469	4,4	--	--	305	1,0	2.294	6,8	6.100	18,1	17.178	51,0

Fonte: Consorzi di filiera

Province a confronto

Province	Tonnellate imballaggi	Kg/ab convenzionato
Bologna	76.334	76,0
Ferrara	29.927	88,1
Forlì Cesena	32.150	82,4
Modena	55.920	81,4
Piacenza	25.803	91,0
Parma	43.382	104,3
Ravenna	28.946	75,0
Reggio Emilia	39.991	77,1
Rimini	27.347	81,3

Fonte: Consorzi di filiera

Comuni a confronto

Comune	Sistema raccolta	Modalità raccolta	% RD
Bologna	Stradale	Vetro metalli	63,2
Ferrara	Stradale	Vetro metalli	87,6
Forlì	Porta a porta	Multipesante	81,7
Modena	Stradale	Multileggera	61
Piacenza	Stradale	Multileggera	71,8
Parma	Stradale	Multileggera	80,9
Ravenna	Stradale	Multileggera	67,4
Reggio Emilia	Stradale	Vetro metalli	82,8
Rimini	Stradale	Multileggera	66,5

Fonte: Consorzi di filiera

Province a confronto - Plastica

% MEDIA FRAZIONE ESTRANEA ANALISI MERCEOLOGICHE 2022				
Provincia	RACCOLTA MONO		RACCOLTA MULTI	Totale FE %
	Pressato %	Sfuso %	Sfuso %	
Bologna	10,1	--	--	10,1
Ferrara	8,6	0,9	18,8	14,6
Forlì-Cesena	8,5	--	22,5	14,0
Modena	11,2	50,9	--	11,5
Parma	12,9	27,0	21,5	19,2
Piacenza	9,2	10,8	23,1	16,1
Ravenna	11,1	--	--	11,1
Reggio Emilia	14,4	--	--	14,4
Rimini	9,0	--	--	9,0
Totale	10,7	20,0	20,8	13,1

Fonte: Consorzi di filiera

Comuni a confronto - Vetro

CONFERIMENTO IMBALLAGGI VETRO (FASCE QUALITA' A-B-C-D)		
Comune	t	€/t
Bologna	16.280	44,73
Ferrara	6.074	44,73
Forlì Cesena	8.709	65,64
Modena	6.339	61,07
Piacenza	8.006	66,38
Parma	3.079	61,07
Ravenna	8.462	44,73
Reggio Emilia	7.193	61,07
Rimini	8.179	61,07

Fonte: Consorzi di filiera