

IL SISTEMA INTEGRATO DI **RACCOLTA DEI RAEE** NEL TERRITORIO GESTITO DA CLARA SPA

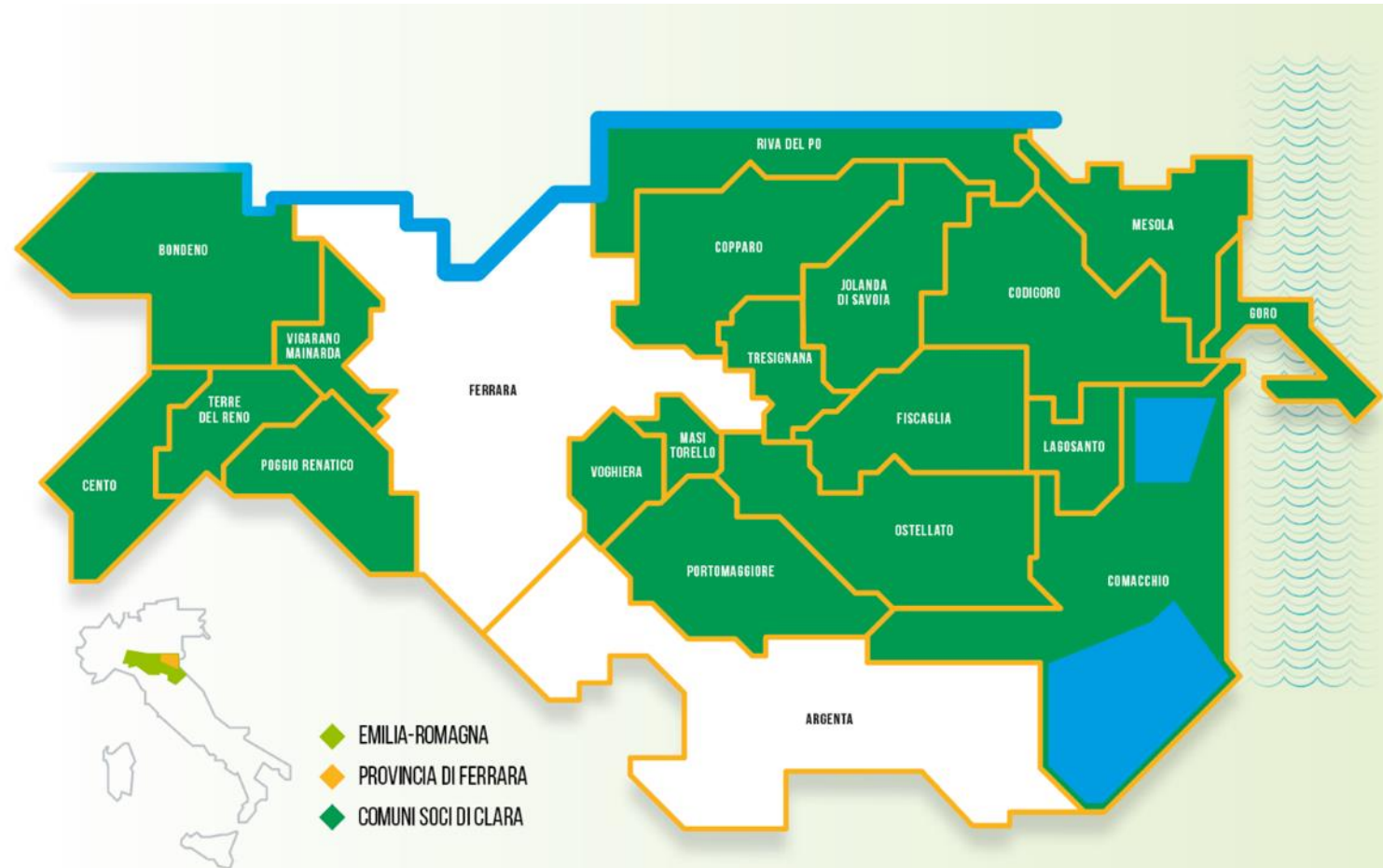
Roberto Spiandorello – Responsabile servizi aggregati e appalti



CLARA
SERVIZI AMBIENTALI PER IL TERRITORIO

Chi è CLARA

- › Società **in house** frutto della fusione, dal 2017, tra AREA spa e CMV Raccolta
- › **19** Comuni soci e serviti
- › Circa **190mila abitanti** residenti, densità media **99 abitanti/Kmq**
- › Sistema di raccolta **porta a porta** in tutto il bacino



I dati della raccolta differenziata 2022

- › Raccolta differenziata media al **70,2%** (con punte oltre l'80% nei Comuni con tariffa puntuale)
- › Produzione media procapite: **575 Kg/ab** (compreso il bacino di Comacchio)
- › Produzione media procapite: **473 Kg/ab** (escluso bacino di Comacchio), con produzione rifiuto non riciclabile di **111 Kg/ab**, con un minimo di **85 kg/ab**

Il porta a porta



- › Umido organico
- › Indifferenziato
- › Carta e cartone
- › Imballaggi in plastica e lattine
- › Sfalci e potature



Le raccolte stradali

- › Vetro
- › Indumenti usati
- › Olio alimentare esausto



La raccolta dei RAEE: i numeri

Codice EER	Raggruppamento		Tonnellate raccolte 2022
20 01 23	RAEE 1	APPARECCHIATURE PER LO SCAMBIO DI TEMPERATURA CON FLUIDI frigoriferi, congelatori, condizionatori, asciugatrici, ecc.	236,902
20 01 36	RAEE 2	ALTRI GRANDI BIANCHI lavatrici, lavastoviglie, forni, ecc.	223,070
20 01 35	RAEE 3	TV E MONITOR televisori e schermi piatti, televisori e schermi a tubo catodico, tablet, cornici digitali, ecc.	146,728
20 01 36	RAEE 4	IT E CONSUMER ELECTRONICS, APPARECCHI DI ILLUMINAZIONE, PED E ALTRO piccoli elettrodomestici, apparecchi elettronici o digitali, apparecchi di illuminazione, pannelli fotovoltaici, ecc.	260,881
20 01 21	RAEE 5	SORGENTI LUMINOSE lampade a scarica, lampade fluorescenti, tubi al neon, lampadine a led, ecc.	4,759
		Totale	872,34

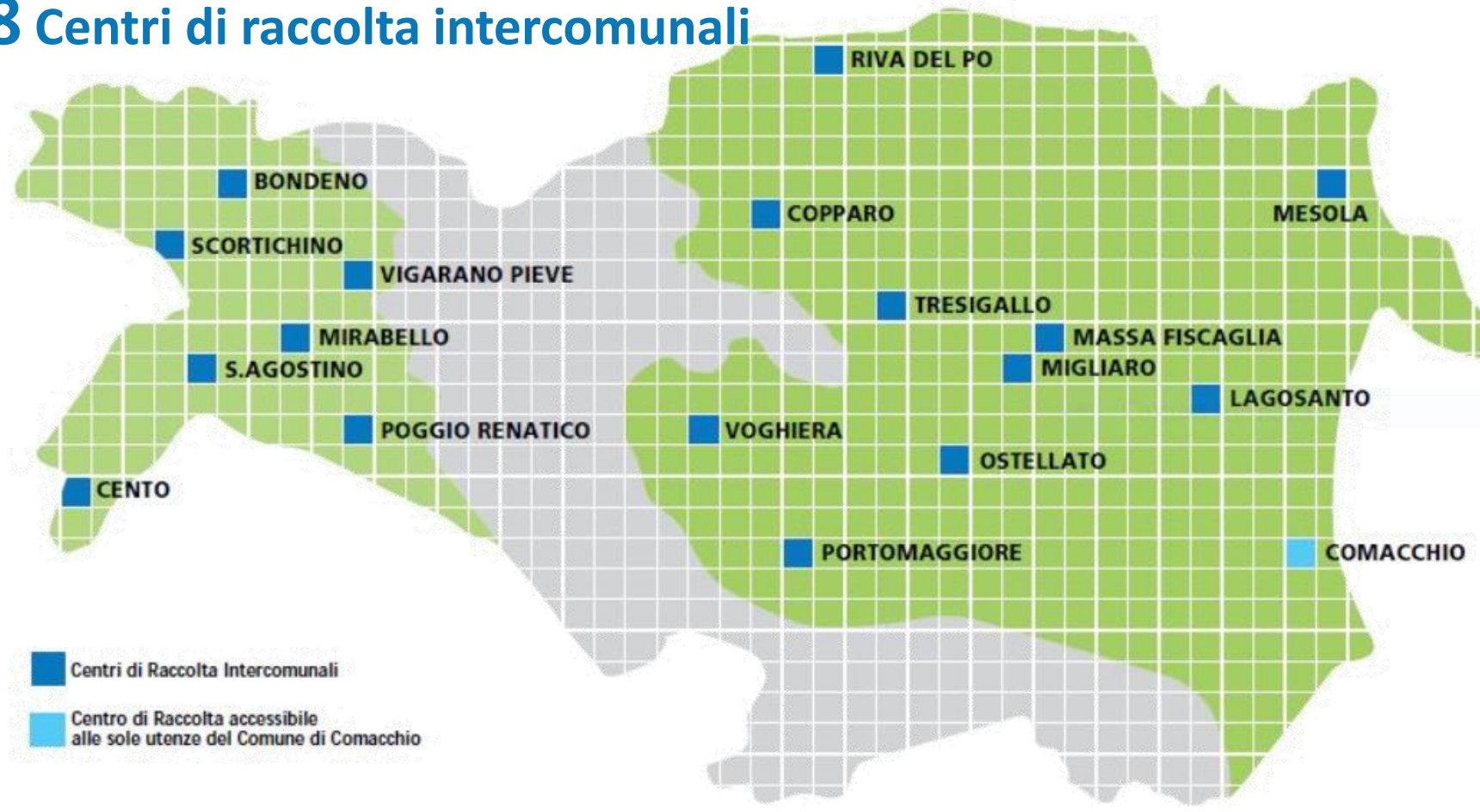
Produzione media pro capite 2022: **4,6 Kg**

La varietà del sistema di raccolta

- › Centri di raccolta
- › Ritiri a domicilio su chiamata (ingombranti e Raee)
- › Ecomobile
- › Ecostop (Cento e Comacchio)
- › Recupero dai rifiuti abbandonati
- › Progetti speciali (es. Operazione Raee con istituto R. Brindisi di Comacchio)

I Centri di Raccolta

18 Centri di raccolta intercomunali



I Centri di Raccolta

18 Centri di raccolta intercomunali

Categoria	Conferimenti 2022 solo RAEE
Frigoriferi e Condizionatori	2.048
Grandi Elettrodomestici	2.772
Tv e monitor	4.375
IT Consumer - Piccoli elettrodomestici	18.651
Neon	1.282
	29.128

Categoria	Conferimenti 2023 solo RAEE fino al 31.10
Frigoriferi e Condizionatori	2.066
Grandi Elettrodomestici	2.664
Tv e monitor	3.486
IT Consumer - Piccoli elettrodomestici	16.981
Neon	1.066
	26.263

Accessi totali
(per tutte le tipologie di rifiuto
conferibili nei CdR): **104.235**

**Il 28% di chi accede ai CdR
conferisce RAEE**

I servizi su prenotazione



Ingombranti e RAEE

L'Ecomobile e l'Ecostop



70 punti di stazionamento con frequenza settimanale nel territorio servito

Raccolta di:

- R4 IT Consumer - piccoli elettrodomestici
- R5 lampade - neon



6 punti di stazionamento con frequenza settimanale tutto l'anno

3 punti di stazionamento con frequenza trisettimanale durante la stagione turistica

Raccolta di:

R4 IT Consumer - piccoli elettrodomestici

Recupero dai rifiuti abbandonati



Recupero di RAEE
non «cannibalizzati»

Le convenzioni con i CdC RAEE

- › Cobat raee
- › Ecoem
- › Erion Wee
- › Erp Italia
- › Ecolamp
- › Ecolight
- › Rlg
- › Pv Cycle Italia

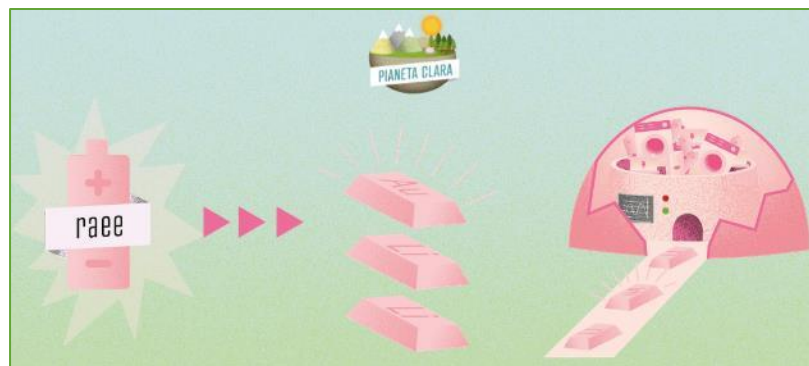
Prelievo e svuotamento dei contenitori collocati presso i Centri di Raccolta

Criticità

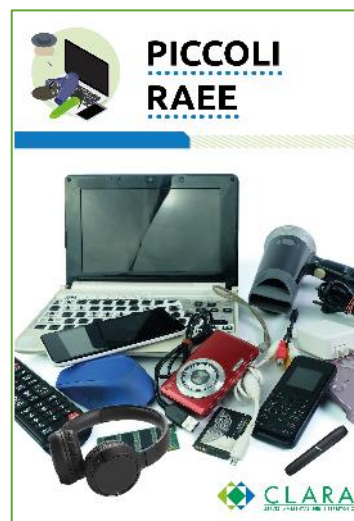
- › Abbandono di rifiuti
- › Abusivismo degli «svuotacantine» e dei «ferravecchi»
- › Conferimenti errati nelle raccolte differenziate e nel rifiuto indifferenziato

Comunicazione ed educazione ambientale

» Progetto scuola Pianeta Clara



» Operazione Raee R. Brindisi con Legambiente



PIANETA CLARA R.A.E.E.

LA PILA AL LIMONE
Lo sapevi che mettendo a contatto tra loro alcuni tipi di metalli si crea corrente elettrica? Unendo, ad esempio, un pezzetto di rame con uno di zinco, gli elettroni passano dallo zinco al rame creando una "corrente". Per dimostrare e "sfruttare" questa energia occorre inserire i due metalli in una soluzione conduttrice, come ad esempio il succo contenuto in un limone, e collegarle esternamente con un filo metallico. Vediamo, quindi, come costruire una pila al limone.

MATERIALI

- un limone
- una lamina di rame e una di zinco
- un termometro o un orologio a cristalli liquidi

PROCEDIMENTO

1. Rotolo il limone schiacciandolo un po', in modo da rompere una parte dei sacchetti di acido contenuti sulla sua superficie.
2. Introduci parte delle due lamine metalliche dentro al limone, evitando che si tocchino fra loro. A questo punto, per dimostrare che la corrente elettrica prodotta può effettivamente far funzionare qualcosa, prendi l'orologio o il termometro.
3. Tagli la pila che li alimentava e alimentali direttamente con la pila al limone... vedrai tornare le cifre sul display!

REALIZZAZIONE A CURA DI:

CON LA PARTECIPAZIONE:

Comunicazione ed educazione ambientale

- Campagne di sensibilizzazione contro l'abbandono dei RAEE
- Campagne di comunicazione sui Centri di raccolta
- Analisi merceologiche sul rifiuto indifferenziato per raccogliere dati utili ad una comunicazione mirata



"Io non sono tv-spazzatura..."



Di certo è un bruttissimo film per l'ambiente!
Se abbiamo deciso di acquistare un supertelevisore al plasma o un computer di nuova generazione, non gettiamo i vecchi apparecchi ai bordi delle strade o nei fossi!

Resta telefonare ad ARA, al numero verde 800 881133 e prenotare il servizio di raccolta ingombranti a domicilio.

Un operatore ti chiamerà il giorno prima del ritiro: a quel punto potrai posizionare i tuoi rifiuti ingombranti fuori di casa, sul marciapiede o all'interno di un cortile accessibile dall'autostrada.

"Ti ho sempre servito fedelmente e ora mi abbandoni così?"



Progetti

- Collocazione di contenitori specifici per la raccolta dei piccoli Raee presso i principali Centri commerciali del territorio
- Realizzazione di due nuovi Centri Comunali di raccolta nel territorio comunale di Comacchio (lidi Sud e lidi Nord), con aperture stagionali da aprile a settembre, per intercettare i RAEE prodotti dai flussi turistici.



Obiettivi e prospettive di miglioramento

Grazie alla Comunicazione e ai Progetti pianificati l'obiettivo per il prossimo biennio è intercettare, per il territorio servito, un quantitativo pari a 5,5 – 6 Kg di RAEE pro capite
(+ 20% rispetto al 2022)



Risultati ottenuti nell'anno in corso

Grazie alla varietà dei servizi offerti il confronto tra la proiezione dei dati 2023 e i dati 2022 mostra una crescita del

+ 8,1%

Grazie per l'attenzione

Buon proseguimento di giornata a tutti!

